

Aree	Rifiuti	Superfici mq	Capacità di stoccaggio istantanea		Operazioni richieste mc		Capacità bacini di contenimento Mc
			mc	t	R13	D15	
A1	liquidi non pericolosi	56	20	20	20	20	7
A2	solidi non pericolosi	50	50	18,5	12 ¹	-	-
A3	RAEE non pericolosi	25	20	1,5	20	-	-
A4	liquidi pericolosi	56	20	20	20	20	7
A5	solidi pericolosi	75	154	53,5	154	-	-
A6	RAEE pericolosi	15	12	1,5	12	-	-
A7	rifiuti sanitari a rischio infettivo e rifiuti sanitari che richiedono particolari sistemi di gestione	450	620	30	620	-	-

¹relativamente ai rifiuti urbani

- RETE ACQUE NERE ESISTENTE
- RETE ACQUE METEORICHE NON INQUINATE ESISTENTE
- PAVIMENTAZIONE IN CALCESTRUZZO sp. 20 cm CON FINITURA SUPERFICIALE AL QUARZO
- IMPIANTO DI STOCCAGGIO RIFIUTI

SUPERFICI DELL'INSEDIAMENTO

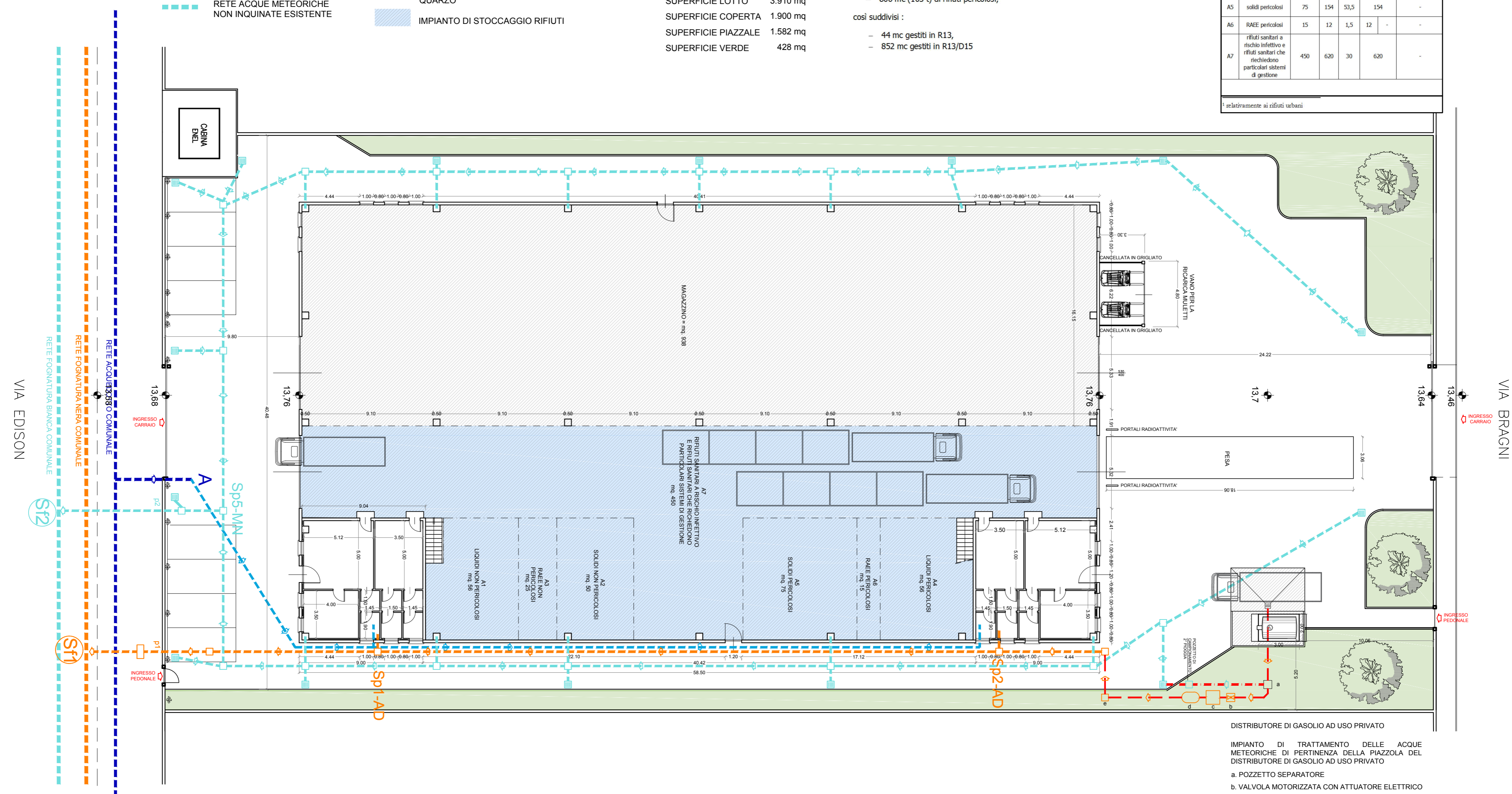
SUPERFICIE LOTTO 3.910 mq
 SUPERFICIE COPERTA 1.900 mq
 SUPERFICIE PIAZZALE 1.582 mq
 SUPERFICIE VERDE 428 mq

Capacità istantanea di :

- 90 mc (40 t) di rifiuti non pericolosi,
- 806 mc (105 t) di rifiuti pericolosi,

così suddivisi :

- 44 mc gestiti in R13,
- 852 mc gestiti in R13/D15



DISTRIBUTORE DI GASOLIO AD USO PRIVATO

IMPIANTO DI TRATTAMENTO DELLE ACQUE METEORICHE DI PERTINENZA DELLA PIAZZOLA DEL DISTRIBUTORE DI GASOLIO AD USO PRIVATO

a. POZZETTO SEPARATORE
 b. VALVOLA MOTORIZZATA CON ATTUATORE ELETTRICO
 c. VASCA DI ACCUMULO E SEDIMENTAZIONE (0,20 mc)
 d. DISOLEATORE (classe I)
 e. POZZETTO DI CAMPIONAMENTO

COMUNE DI CADONEGHE
 Provincia di Padova

Data
 Marzo 2016

Oggetto
 Domanda di compatibilità ambientale, approvazione del progetto e contestuale rilascio di Autorizzazione Integrata Ambientale per un nuovo impianto di stoccaggio rifiuti pericolosi e non localizzato nel Comune di Cadoneghe (Pd).

Scala
 1:200

Titolo
 PLANIMETRIA DELLO STABILIMENTO CON INDIVIDUAZIONE DELLE AREE PER LO STOCCAGGIO DI MATERIE E RIFIUTI - lay out dell'impianto

Committente
 Eco Eridania
 ECO ERIDANIA S.p.A.
 sede legale: Via Pian Masino,103-105 - 16011 Arenzano (GE)
 sede operativa: via Thomas Edison,24 - 35010 Cadoneghe (PD)

Tecnici
 Arch. Ruggero Berta
 Ing. Chiara Miele
 via Traversale n. 9 - 25135 Brescia
 tel. 030.3733329 fax. 030.2055092
 e-mail ruggero@studiolobos.it ing.miele@alice.it

Tavola
 UN